





# DÉVELOPPER UNE APPROCHE INCLUSIVE GRÂCE AUX PARTENARIATS D'UTILITÉ SOCIÉTALE



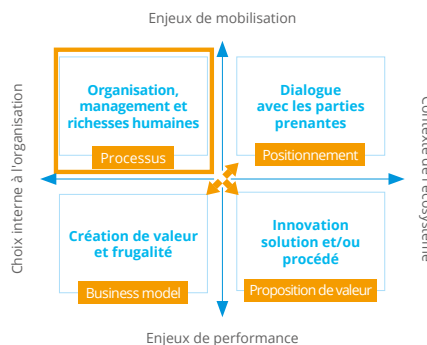
Les **partenariats de pratiques responsables** sont une des quatre catégories de partenariat qui articulent économie et intérêt général. Comme le montre le schéma suivant, il est pratiqué par 54% des entreprises<sup>1</sup> :

## Les pratiques partenariales des entreprises

Types de partenariat	 Pratiques responsables	 Coopération économique	 Innovation sociétale	 Mécénat
Objectifs	Chaîne de valeur	Modèle socio-économique	Proposition de valeur	Positionnement
Taux de pratique	<b>54%</b>	<b>28%</b>	<b>26%</b>	<b>25%</b>
Résultats	Optimisation processus	Équilibre économique	Nouveaux produits & Services	Ancrage interne et externe

Les partenariats de pratiques responsables permettent de **faire évoluer ses pratiques en intégrant des dimensions sociales et/ou environnementales**. Ils peuvent être pratiqués de manière individuelle ou collectivement à l'exemple des entreprises de propreté dans le cadre d'une démarche RSE sectorielle (cf. fiche exemple). Les pratiques responsables consistent pour un acteur économiques public ou privé à privilégier une solution qui intègre un autre acteur et/ou une action d'intérêt général.

## L'effet des partenariats de pratiques responsables sur le « carré magique » des objectifs des entreprises



1) Étude IMPACT -Entreprises & Territoires (Comisis – OpinionWay, septembre 2021)

La collection des fiches pratiques Méthodes du « faire alliance » est réalisée en partenariat avec :



# FICHE PRATIQUE DU « FAIRE ALLIANCE »

## LES PARTENARIATS DE PRATIQUES RESPONSABLES !

### LES PARTENARIATS DE PRATIQUES RESPONSABLES, QU'EST-CE QUE C'EST ?



Ces partenariats consistent en un apport des savoir-faire et de l'expérience des structures d'intérêt général (associations, collectivités locales, structures d'insertion par l'activité économique...) aux pratiques de l'entreprise pour aboutir à une **solution plus inclusive**.

Ils sont une réponse au développement des politiques de Responsabilité Sociétale des Entreprises (RSE). L'objectif est d'**améliorer la performance sociale, environnementale et sociétale de l'entreprise**, en développant des partenariats mutuellement enrichissants.

### LES PRATIQUES RESPONSABLES, COMMENT LES METTRE EN ŒUVRE ?

Mis en place par de plus en plus de **services différents** au sein de l'entreprise (Achats, Communication Ressources humaines, Supply chain...), les partenariats de pratiques responsables peuvent s'appliquer à de nombreux domaines : achats responsables, recrutement de personnes en situation de fragilité (insertion, handicap...), développement de clauses sociales et environnementales, etc.

Ces coopérations sont un accélérateur de l'**impact positif** sur l'ensemble de la société, tout en favorisant des solutions économiquement viables.

Elles sont pratiquées par une large majorité des entreprises qui sont de plus en plus accompagnées dans ces pratiques partenariales. Citons deux exemples :

- **RSE sectorielle / Définir des indicateurs en commun pour les filières dans un même secteur d'activité**

La co-construction des référentiels est au cœur de la démarche : les fédérations de métiers peuvent combiner leurs ressources pour construire conjointement des référentiels et travailler sur des indicateurs communs. Cela permet de définir un cadre cohérent qui peut ensuite être décliné en fonction de la réalité des entreprises concernées ([cf. référentiel de la Fédération des Entreprises de Propreté](#)).

- **Achats responsables / Une Charte et un Label pour se situer**

Dans sa démarche, l'entreprise peut s'appuyer sur les actions du [Médiateur de l'entreprise](#). Conçue en 2010 par la Médiation des entreprises et le Conseil National des Achats, la Charte Relations Fournisseurs et Achats Responsables vise à inciter les entreprises et les acteurs publics à adopter des pratiques responsables vis-à-vis de leurs fournisseurs, en sensibilisant l'ensemble des acteurs économiques aux enjeux inhérents aux achats responsables et à la qualité des relations clients-fournisseurs.



VISIONNER LE PDF



VISITER LE SITE

### LES PRATIQUES RESPONSABLES, QUELS ACTEURS ?



**Les acteurs professionnels :** En se regroupant par secteur d'activité, les acteurs professionnels peuvent construire ensemble des référentiels de bonnes pratiques et d'outils. Le changement des pratiques et de la vision des acheteurs est facilité par le positionnement sectoriel.



**Les entreprises et organisations :** Les TPE, PME, ETI, Grandes Entreprises, l'écosystème de l'économie sociale et solidaire (associations, mutuelles, fondations, etc.), ... toute structure peut mettre en place une politique de pratiques responsables.



**Les acteurs publics :** L'État, les collectivités territoriales, les acteurs territoriaux de proximité.

### LES PRATIQUES RESPONSABLES, QUELLES RAISONS D'ENGAGEMENT POUR L'ENTREPRISE ?

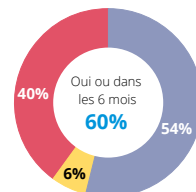


- **Concrétisation d'une démarche RSE**, par exemple via une politique d'achats responsables, de diversité et inclusion, ou une réduction de l'impact environnemental.
- **Amélioration du dialogue avec les différentes parties prenantes** de l'entreprise.

# FICHE PRATIQUE DU « FAIRE ALLIANCE » LES PARTENARIATS DE PRATIQUES RESPONSABLES !

## LES PRATIQUES RESPONSABLES, QUELS CHIFFRES CLEFS ?

Selon le baromètre RSE 2022, la **cause environnementale** est la thématique n°1 des politiques RSE. **64 %** des entreprises n'ont pas de difficulté à impliquer leurs dirigeants. **60%** des entreprises mettent en place ou mettront en place dans les 6 mois des partenariats de pratiques responsables.



## LES PARTENARIATS DE PRATIQUES RESPONSABLES, QUELS LIENS AVEC LE TERRITOIRE ?

Lancement territorial des coopérations en matière de pratiques responsables passe par diverses méthodes selon la taille de l'organisation :

- Pour les TPE et PME, les tiers-lieux, les clubs d'entreprises locaux ou encore l'accès à des services au travers de plateformes permettent des échanges constructifs en vue de véritables coopérations territoriales,
- Pour les grandes entreprises, les directions régionales et les antennes locales jouent un rôle structurant



### Exemple inspirant

#### Le Groupe EDF

Visionnez la vidéo témoignage de Brigitte FARGEVIELLE, lors de l'événement de partage des résultats du groupe de travail « Entreprises & Territoires », de septembre 2021 à mai 2023



[VISIONNER LA VIDÉO](#)

## POUR EN SAVOIR PLUS



La Charte et Label du Médiateur de l'entreprise met à disposition des recommandations pour établir des chartes entre l'acheteur et le fournisseur, et obtenir le Label.

[VISITER LE SITE](#)



L'Observatoire des Achats Responsables aide à mettre en œuvre des achats responsables.

[VISITER LE SITE](#)



Le réseau les entreprises s'engagent est une communauté d'entreprises engagées pour une société inclusive et un monde durable, initié par le Président de la République en 2018 et animé au niveau départemental.

[VISITER LE SITE](#)



Le Medef donne accès à des études, des webinaires, des fiches pratiques pour mettre en place une vraie politique de pratiques responsables.

[VISITER LE SITE](#)



L'ORSE : l'Observatoire de la Responsabilité Sociétale des Entreprises participe au développement des pratiques RSE en entreprises au travers de guides et notes pédagogiques en open source.

[VISITER LE SITE](#)

## LES OUTILS NÉCESSAIRES POUR PASSER À L'ACTION

### LA MÉTHODE DU FAIRE ALLIANCE

Cette fiche pratique s'inscrit dans une méthode complète de cheminement dans laquelle vous trouvez :

- Le **guide pratique « Coopérer efficacement »** pour connaître le mode opératoire d'un partenariat stratégique
- La **fiche « Typologie des partenariats »** pour comprendre la diversité des pratiques innovantes.
- Les **fiches déclinées par type de partenariat** : les partenariats de pratiques responsables, la coopération économique, les partenariats d'innovation sociétale et le mécénat avec pour chacun :
  - Une fiche méthode,
  - Un retour d'expérience d'un exemple inspirant



[VISITER LE SITE](#)

### POUR FAIRE SES PREMIERS PAS

Pour vous approprier les enjeux et les pratiques innovantes du mouvement de coopération en France, suivez le parcours pédagogique « Alliances & Territoires » qui vous permet de (re)découvrir les fondamentaux en 2h, 4h ou 12h, selon le niveau de détail que vous souhaitez acquérir.

#### Parcours « Alliances & Territoires »



[VISITER LE SITE](#)

#### 4 vidéos pour connaître les fondamentaux du faire alliance

- [Pourquoi faire alliance ?](#)
- [La typologie des partenariats d'intérêt général](#)
- [Les objectifs des partenariats d'intérêt général](#)
- [L'évaluation partenariale](#)



### POUR ALLER PLUS LOIN

#### La boussole de l'ODD 17

Ne perdez pas le Nord ! Retrouvez les données, outils et compétences nécessaires pour coopérer efficacement sur la plateforme [odd17.org](http://odd17.org)

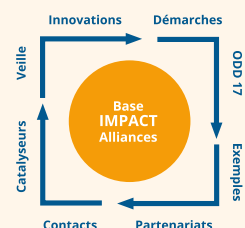


[VISITER LE SITE](#)



#### La Base IMPACT-Alliances

Au quotidien, pilotez vos partenariats grâce à [la base de connaissances IMPACT-Alliances](#). Accédez à plus de 1 000 exemples de partenariats inspirants, représentatifs de la diversité des Acteurs, des Domaines et des Territoires.



[VISITER LE SITE](#)



Ces outils ont été développés en partenariat avec :

